



能登を
応援
しよう

京信 能登半島 復興応援 定期積金

©石川県観光連盟

「京信 能登半島復興応援定期積金」商品概要

※みんなのネット支店、夢ネット支店ではお取扱いしておりません。

ご利用いただける方	法人、個人のお客さま	
お取扱期間	2025年1月14日(火)～12月30日(火)	
適用金利	契約時に通帳に表示する約定年利回りを満期日まで適用します。	
積立期間	5年(60回)	寄付について ・本商品の募集総額の0.25%に当たる金額を、能登半島地震の被災地方公共団体の6市町(七尾市、輪島市、珠洲市、志賀町、穴水町、能登町)に、信用金庫の中央金融機関である信金中央金庫から寄付させていただきます。 ・ご契約者様には、寄付金のご負担はありません。
預入金額	1,000円以上1,000円単位	
預入方法	自動振替方式	
募集総額	50億円 ※募集総額とは、本定期積金の掛金総額合計です。 (給付補填金は含みません)	

【写真】左上より/白米千枚田(輪島市)/イカの駅つくもーる(能登町)/揚げ浜塩田(珠洲市)/能登さくら駅(穴水町)/和倉温泉総湯(七尾市)/巖門(志賀町)

「コミュニティ・バンク京信」は、
京都信用金庫のブランドネームです。

コミュニティ・バンク京信

くわしくは窓口まで
お問い合わせください

2025年1月7日現在



能登半島地域の現状について

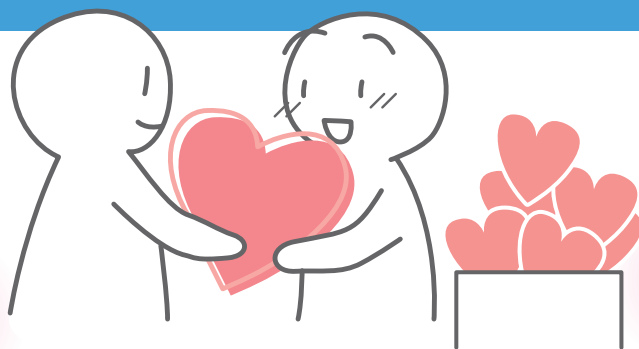
能登半島地域は、美しい景色や新鮮な海の幸、地域に根付いた産業など、多くの魅力にあふれています。

しかし、2024年元日の能登半島地震においては、各地で甚大な被害が発生しました。メディア等による情報発信は減りつつありますが、豪雨被害も重なり、今も元通りの生活を送ることが難しい状況の地域が多数あります。



(出典：石川県 HP)

被災地の被害状況、復旧・復興の状況については、石川県が作成した動画に詳しく掲載されています。右の二次元コードから閲覧が可能ですので、ぜひご覧ください。



能登半島地域の復旧・復興には、皆様のお力添えが必要です。
皆様のあたたかなご支援をお待ちしております。