



描いた夢の、この先も。

特集

*Hot topics
of the month*

京信の創業支援

京都信用金庫は、創業される方を「地域の宝」として全力で支援しています。

本号では創業特集として「タナカパン製作所」様をインタビュー。シャッターを閉めるお店が増えてしまったプラザ修学院に、かつての活気を取り戻そうと新たに創業され、オープン初日より開店前から行列。わずか3時間で完売するほどの地域の人気店となった「タナカパン製作所」様の創業ストーリーと当金庫の創業支援ツールを紹介します。

京信の創業支援

創業専用ホットライン から始まった 「タナカパン」とのストーリー

Interview

タナカパン製作所

田中 康平様



建築系の学校を卒業後、パン職人の道へ

もともと建築系の学校に通っていたのですが、研修でフランスに行く機会があり、そこで食べたパンの美味しさが忘れられなかったんです。それがきっかけでパンに興味を持ちました。建築は設計図通りに家やビルを建てますが、パンは生き物であり、育てながら作っていく、そんなところに魅力を感じました。そして卒業後、調理師学校に入学。パンについて学び、いつか自分の店を持ちたいと考え、調理師学校の講師をしたりパン屋で働きながら約10年間修業しました。

生まれ育った町に元気を

そんな中、パンを製造・販売するだけでなく、人通りが少なくなった地元の商店街や、元気がなくなっている地域に積極的に出店し、活気や賑わいが生まれるきっかけを作りたいと思うようになりました。

夢を広げる
お手伝いが
好きなんです！

担当者
倉重さん



● 創業支援について

京信の創業支援には多種多様なツールが充実しています。創業支援先が思ってもいないことを提案していくことで、事業の幅を広げるお手伝いができるのが魅力だと、改めて感じました。

● 「タナカパン製作所」様との今後

オープンして約半年が経過した頃、本来の事業課題が出てくるかと思えます。そこでビジネスマッチングやプロジェクト方式による本業支援を活用し、課題に対して修学院支店全体でサポートしていこうと思えます。この地域には魅力的なお店がたくさんありますので金庫のネットワークを活かして、もっと地域を巻き込み、プラザ修学院からこの地域を盛り上げていきたいです！

京信のスピーディーな対応に驚きました

創業融資について調べている中で、京都信用金庫の名前が目にとまりました。創業支援に力を入れていること、また「ここから、はじまる」の商品にも魅力を感じ、条件面も含め一度話を聞いてみようと思い「ホットライン」に電話したことが始まりです。事業について詳しくお話をし、その当日中に次回ポイントが決まり、こんなに素早く対応していただけるんだと驚きました。後日修学院支店に訪問した時には、ホットラインで対応してくださった方が同席してくださったので心強かったですね。そして現在の担当者、倉重さんをご紹介いただき、無事融資手続きを進めていきました。

色々な出会いをくれました

財務面での支援をしてもらうのだと思っていましたが、それだけではありませんでした。京都の「美山牛乳」を使ったパンを作りたいと倉重さんに話すと、迅速な対応ですぐに卸



Collaboration

京信のビジネスマッチングを活用し、完成した
ミルクパン・美山食パン

売業者さんと引き合わせてくださり、美山食パンなどの新商品ができました。起業家成長サロンにも声をかけていただき、他の創業者の方々と話すことで勉強になることがたくさんありました。

“地域に根付いたパン屋”がオープン

こうしてたくさんの支援をいただき、タナカパンは2020年1月22日、プラザ修学院にてオープンしました。お陰様でたくさんのお客様に恵まれ、周囲の商店街の方々もタナカパンのオープンを喜んでくださっています。現在は店舗壁面でギャラリーを催しており、今後はこの店舗内スペースを利用して作家さんや音楽家さんを招き様々なイベントを企画し、この商店街で新たな賑わいをつくっていかれたらと思います。

創業専用ホットライン

創業をお考えの方、創業して間もない方からのご融資やご相談などを承る電話窓口です。営業店にご来店していただく場合には、できる限り同席し、サポートします！

平日 9:00~17:00



つなぐ むすぶ
0120-279-642

「見えないからこそ丁寧に」を心掛けています。お気軽にご連絡ください。

“ 商店街や地域に
活気や賑わいが生まれる
きっかけを作りたい ”



京都市左京区山端町田町8-48 プラザ修学院
TEL:080-6221-1128
営業時間:12:00~19:00(売り切れ次第終了)
定休日:月・火

あなたの夢を輝かす、京信創業支援ツール一覧

ここから、はじまる

—新しい発想で自己実現を図る人を応援—

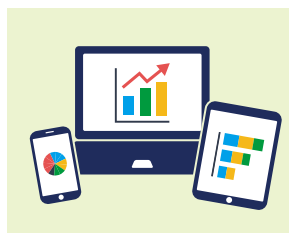


まもなく創業される、もしくは創業間もないお客様限定で、事業に合わせて必要なときに必要な資金を利用できる融資商品です。

※審査の結果、ご融資をお断りすることがあります。

創業サポートから、はじまる

—本業に集中するための業務効率化パッケージ—



「ここから、はじまる」をご利用のお客様限定で利用できる商品です。本業以外の会計、確定申告などをサポートし、事務の負担を軽減します。

ビジネスマッチング

—新しい出会いを京信から—



社内ネットワークにある掲示板でお客様同士の「モノ・技術・サービス・情報」を繋ぎ、課題解決や新たな価値を創出します。

起業家成長サロン

—起業後5年未満の起業家で創るコミュニティ—



24あるサロンの参加者が一同に会する場として起業家EXPOも開催。

起業家同士のネットワークを構築することで、お互いの悩みを共有し、事業に対する課題を解決する場を提供します。

2020.3.19
OPEN

本店ビル1階に

スターバックスがOPEN!!

🕒 営業時間 7:00-22:30

🏧 ATM稼働時間 7:00-23:00

2020年3月19日、京都信用金庫本店ビル一階にスターバックスがオープンしました。堅いイメージの金融機関とコミュニケーションを生むカフェは親和性があり、イノベーションを起こす場所になると期待されます。コーヒーを飲みながらゆっくりとリラックスした中で、金融商品や暮らしにまつわるお悩みの相談、ちょっとした待ち合わせなどにご活用していただけます。



混雑予測カレンダーをご存知ですか？

遊園地などにある混雑予測カレンダー。その形式はさまざまですが、京都信用金庫にはAIを活用した混雑予測カレンダーがあります。お客様に事前に混雑状況を知っていただくことでお待ち時間の軽減につなげることができます。ぜひ来店前に京都信用金庫HPよりご覧ください！



かんたん通帳アプリからもアクセスできます！



◀混雑予測ページはこちらから

6日	7日	8日	9日	10日	11日	12日
金	土	日	月	火	水	木
	休日	休日				
103%			95%	121%	86%	91%

※前年の1年間の全店の1日あたりの平均来店客数を100%として、予測数値と比較しています。

混雑状況表示		基準
	通常 比較的スムーズにご案内できます	106%以下
	やや混雑 若干お待ちいただけます	106%以上～130%以下
	混雑 大変混雑が予想されます	131%以上

▲混雑予測ページの画面(イメージ)



Cスクエアバックナンバーはこちらからお読みいただけます！
[Click!](#)