

## 京都信用金庫「しあわせづくりサポート宣言」取組状況について

平成29年9月に公表した「しあわせづくりサポート宣言」にもとづく当金庫の活動内容および成果指標（KPI）について、4つの基本方針に沿って取組をご報告いたします。

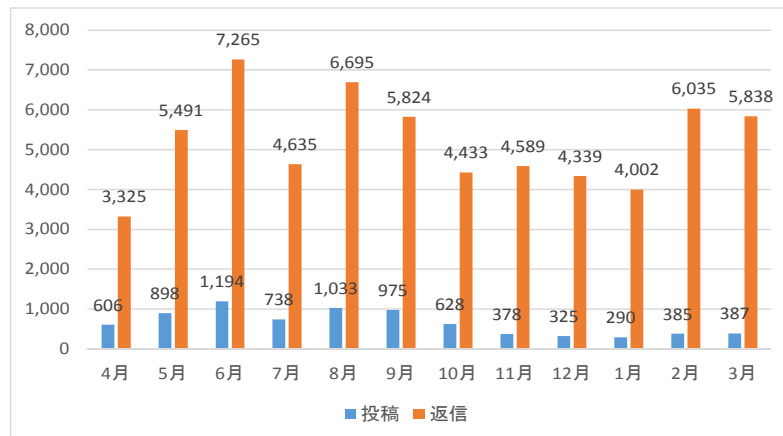
### 【基本方針1】

つねにお客さまの立場に立ち、お客さまにとっての最善の利益を追求します。

### 【活動内容】

お客さまとの会話からお伺いした日常の悩み事や関心事について、社内ネットワーク上の「くらしのマッチング掲示板」を活用しています。お客さまの最善の利益であると考え「ゆたかなくらしの実現」のため、金融情報の提供だけでなく、くらしに関わるさまざまな課題の解決をサポートしています。

◆くらしのマッチング月別実績（件数）平成29年度



### 【基本方針2】

一人ひとりのお客さまにふさわしいくらしのアドバイス、金融商品を提供します。

### 【活動内容】



これまで実施してきたお客さま向けのセミナーを今年度からは「ライフプランの選択肢」に気づいていただく機会となるよう、内容を工夫して実施しています。特に、20歳代～50歳代の資産形成世代のお客さまに向けては、ライフプランアドバイザーが中心となって「しあわせづくりセミナー」を開催しています。

【指標】しあわせづくりセミナーの実施回数、参加人数

|               | 平成29年度  | 平成30年度<br>(平成30年6月末現在) |
|---------------|---------|------------------------|
| 資産形成世代向け      | 59      | 13                     |
| パートナー企業社員さま向け |         | 17                     |
| シニア世代向け       |         | 7                      |
| 体験セミナー        | 93      | 16                     |
| セミナー実施回数合計    | 152 回   | 53 回                   |
| セミナー参加人数(のべ)  | 2,231 人 | 766 人                  |

【指標】商品ラインナップと販売額上位商品

■投資信託

投資信託のラインナップを購入代理の立場で拡充・見直しを行っています。

平成29年度は販売手数料が0円(ノーロード)で信託報酬も低水準、頻繁に分配金が支払われない等お客様の資産形成に適した商品の取扱を開始しました。

- ・平成29年12月18日～ つみたてNISA専用ファンド 4商品
- ・平成30年2月20日～ 積立投信専用ファンド 4商品

商品ラインナップ(平成30年3月末時点)

| 主な投資対象  |       | 商品数 | 構成比    |
|---------|-------|-----|--------|
| 債券      | 国内債券  | 1   | 1.6%   |
|         | 海外債券  | 17  | 27.4%  |
|         | 内外債券  | 2   | 3.2%   |
| 株式      | 国内株式  | 11  | 17.7%  |
|         | 海外株式  | 14  | 22.5%  |
|         | 内外株式  | 4   | 6.4%   |
| REIT    | 国内リート | 1   | 1.6%   |
|         | 海外リート | 1   | 1.6%   |
|         | 内外リート | 3   | 4.8%   |
| バランス    |       | 8   | 12.9%  |
| 合計      |       | 62  | 100.0% |
| うち毎月分配型 |       | 28  | 45.1%  |
| うちノーロード |       | 9   | 14.5%  |

平成29年度の投資信託の「販売額上位ファンド」は以下のとおりです。

| 順位 | 商品名                 | 投信会社名               | 投資対象  |
|----|---------------------|---------------------|-------|
| 1  | しんきんインデックスファンド225※  | しんきんアセットマネジメント投信(株) | 国内株式  |
| 2  | しんきんJリートオープン(毎月決算型) | しんきんアセットマネジメント投信(株) | 国内リート |
| 3  | 新光US-REITオープン       | アセットマネジメントOne(株)    | 海外リート |
| 4  | ロボット・テクノロジー関連株ファンド  | 大和証券投資信託委託(株)       | 内外株式  |
| 5  | 三井住友・げんきシニアライフ・オープン | 三井住友アセットマネジメント(株)   | 国内株式  |

※インターネット専用ファンド

投資信託販売額に占める毎月分配型ファンドの比率

|              | 平成27年度 | 平成28年度 | 平成29年度 |
|--------------|--------|--------|--------|
| 毎月分配型ファンドの比率 | 60.4%  | 64.8%  | 31.6%  |

## ■保険

商品ラインナップ（平成30年3月末時点）

| 商品種類        |          | 商品数 | 構成比    |
|-------------|----------|-----|--------|
| 一時払         | 円建       | 3   | 25.0%  |
|             | 定額終身     | 3   | 25.0%  |
|             | 外貨建      | 2   | 16.6%  |
|             | 定額個人年金   | 1   | 8.3%   |
|             | 定額終身     | 1   | 8.3%   |
| 小計          |          | 5   | 41.6%  |
| 平準払         | 定額個人年金   | 1   | 8.3%   |
|             | 定額終身     | 1   | 8.3%   |
|             | がん・医療・定期 | 5   | 41.6%  |
|             | 小計       | 7   | 58.3%  |
| 合計          |          | 12  | 100.0% |
| (うち手数料開示商品) |          | 4   | 33.3%  |

平成29年度の生命保険の「販売額上位商品」は以下のとおりです。

| 順位 | 商品名                        | 保険会社名               | 商品種類           |
|----|----------------------------|---------------------|----------------|
| 1  | たのしみ未来／たのしみ未来<br>〈学資積立プラン〉 | 住友生命保険相互会社          | 平準払・円建・定額個人年金  |
| 2  | ふるはーとJロードプラス               | 住友生命保険相互会社          | 一時払・円建・定額終身    |
| 3  | プレミアレシーブ(外貨建)              | 第一フロンティア生命保険(株)     | 一時払・外貨建・定額終身   |
| 4  | みらい、そだてる                   | 三井住友海上プライマリー生命保険(株) | 一時払・外貨建・定額個人年金 |
| 5  | ふるはーとF                     | 住友生命保険相互会社          | 一時払・円建・定額終身    |

### 【基本方針3】

お客さまにとって必ずしも理解が容易でない重要な情報について、分かりやすく説明します。

### 【活動内容】



お客さまに分かりやすく説明できるよう、ロールプレイング形式で実際の説明を行う研修に取り組んでいます。

平成29年度は「ライフプラン実現のための資産形成」をテーマに、「しあわせづくりサポートロールプレイング発表会」を開催し、見本となるお客さまとの対話を役職員で共有しました。

#### 【基本方針4】

しあわせづくりサポート宣言を遵守する意識を役職員が共有し、お客さまに信認していただける企業文化が定着するよう取り組みます。

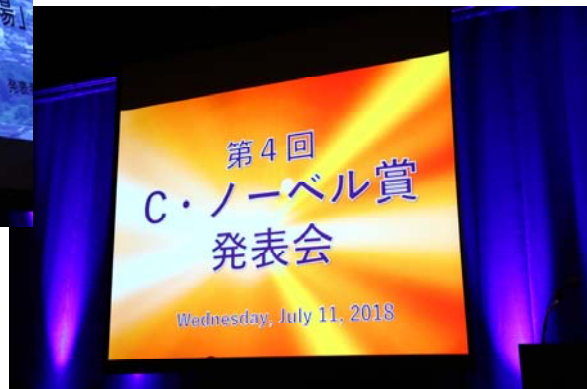
#### 【活動内容】

お客さまのさまざまなニーズにこたえられる知識・スキル・専門性の向上のために、日本FP協会認定のCFP・AFPの取得をすすめています。

#### 【指標】 CFP、AFPの取得者数

|      | 平成28年3月末 | 平成29年3月末 | 平成30年3月末 |
|------|----------|----------|----------|
| 役職員数 | 1,667    | 1,676    | 1,672    |
| CFP  | 24       | 23       | 24       |
| AFP  | 538      | 631      | 730      |

#### 【活動内容】

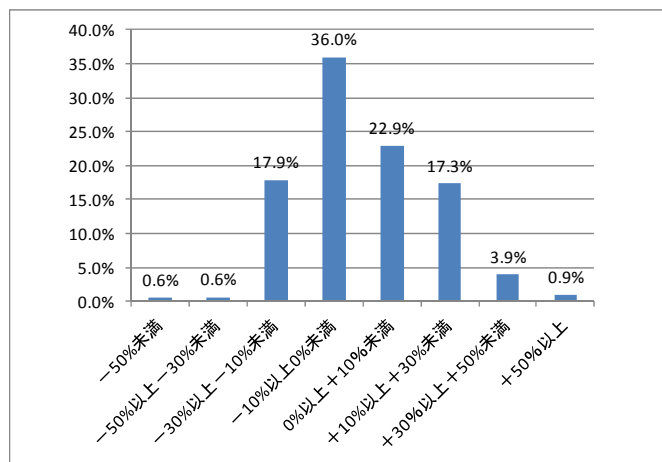


社内ネットワークを活用し、日ごろからお客さまのしあわせづくりにつながった良い事例を全役職員で共有するとともに、定期的に職員が事例発表を行う場として「C・ノーベル賞発表会」を開催しています。

「しあわせづくりサポート宣言」の遵守状況を評価するための、その他の指標（共通KPI）は下記のとおりです。

【共通 KPI】運用損益別顧客比率

当金庫で投資信託を保有しているお客さまの運用損益状況を、運用損益率区分ごとに表示しています。運用損益率がプラス（0%以上）のお客さまは約45%でした。

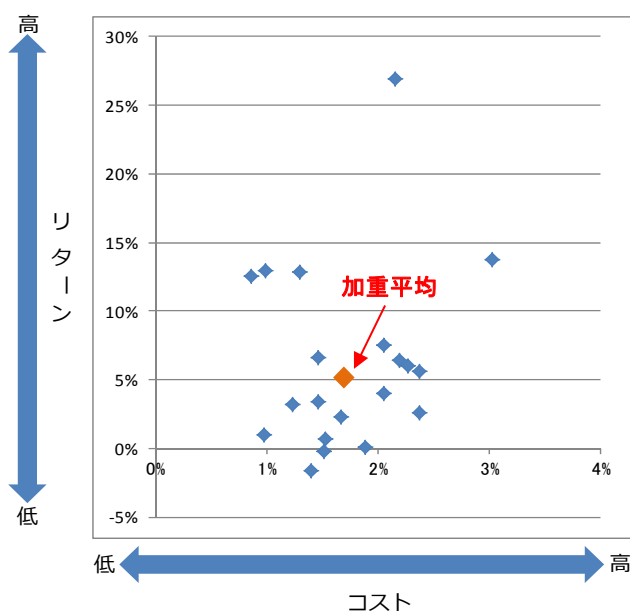


基準日：平成30年3月末時点（平成15年6月以降の数値をもとに算出）  
 運用損益：基準日時点の評価金額+累計受取分配金額（税引後）+累計売却金額-累計買付金額（販売手数料（税込）を含む）  
 運用損益率：上記運用損益を基準日時点の評価金額で除して算出

◇現在、当金庫はマーケット環境に左右されない長期・積立・分散投資のご提案に取り組んでおり、今後取組状況や指標を公表していく方針です。

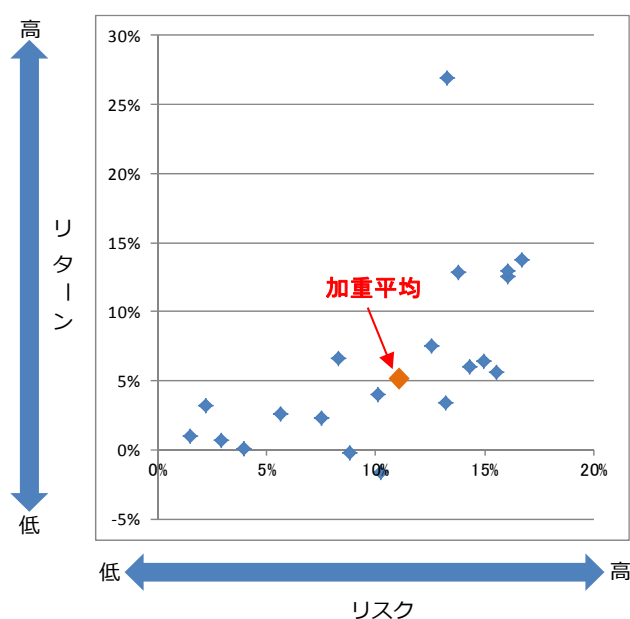
【共通 KPI】投資信託預り残高上位20銘柄のコスト・リターン/リスク・リターン  
 当金庫の投資信託の残高上位20銘柄について、コストやリスクに対するリターンを表示しています。残高上位20銘柄の平均コスト1.82%、平均リスク11.53%に対し、平均リターンは5.31%となりました。

投資信託預り残高上位20銘柄のコスト・リターン



|         |      |      |
|---------|------|------|
| 残高加重平均値 | コスト  | リターン |
|         | 1.82 | 5.31 |

投資信託預り残高上位20銘柄のリスク・リターン



|         |       |      |
|---------|-------|------|
| 残高加重平均値 | リスク   | リターン |
|         | 11.53 | 5.31 |

基準日：平成30年3月末時点  
 対象ファンド：投資信託の預り資産残高上位20銘柄（設定後5年以上）  
 コスト：（販売時手数料÷5）+信託報酬（年率）  
 販売時手数料は当金庫において最低販売金額での料率（税込）  
 信託報酬（年率）は、目論見書記載の実質的な信託報酬率の上限（その他の費用・手数料は含まず）  
 リターン：過去5年間のトータルリターン（年率換算）  
 騰落率算出の際に用いる基準価額は分配金再投資後（税引前）の基準価額を使用  
 リスク：過去5年間の月次リターンの標準偏差（年率換算）  
 騰落率算出の際に用いる基準価額は分配金再投資後（税引前）の基準価額を使用  
 ※本資料作成に係るデータ出所：株式会社NTTデータ・イービック  
 ※上記は将来における当金庫の取扱の投資信託のリターン、リスクを示唆、保証するものではありません。

当金庫の投資信託の残高上位20銘柄は以下の通りです。（平成30年3月末時点）

| No. | ファンド名                         | 運用会社                |
|-----|-------------------------------|---------------------|
| 1   | 新光US-REITオープン                 | アセットマネジメントOne(株)    |
| 2   | グローバル・ソブリン・オープン（毎月決算型）        | 三菱UFJ国際投信(株)        |
| 3   | しんきんJリートオープン（毎月決算型）           | しんきんアセットマネジメント投信(株) |
| 4   | ノムラ日米REITファンド（毎月分配型）          | 野村アセットマネジメント(株)     |
| 5   | アジア・オセアニア好配当成長株オープン（毎月分配型）    | 岡三アセットマネジメント(株)     |
| 6   | 短期豪ドル債オープン（毎月分配型）             | 大和住銀投信投資顧問(株)       |
| 7   | ダイワ日本国債ファンド（毎月分配型）            | 大和証券投資信託委託(株)       |
| 8   | グローバル・ヘルスケア&バイオ・ファンド          | 三菱UFJ国際投信(株)        |
| 9   | しんきんインデックスファンド225             | しんきんアセットマネジメント投信(株) |
| 10  | しんきん3資産ファンド（毎月決算型）            | しんきんアセットマネジメント投信(株) |
| 11  | グローバル3資産ファンド                  | 三井住友アセットマネジメント(株)   |
| 12  | DIAM高格付インカム・オープン（毎月決算コース）     | アセットマネジメントOne(株)    |
| 13  | ラサール・グローバルREITファンド（毎月分配型）     | 日興アセットマネジメント(株)     |
| 14  | インデックスファンド225                 | 日興アセットマネジメント(株)     |
| 15  | 東京海上・ニッポン世界債券ファンド（為替ヘッジあり）    | 東京海上アセットマネジメント(株)   |
| 16  | 東京海上・円資産バランスファンド（毎月決算型）       | 東京海上アセットマネジメント(株)   |
| 17  | 三井住友・げんきシニアライフ・オープン           | 三井住友アセットマネジメント(株)   |
| 18  | しんきん好配当利回り株ファンド               | しんきんアセットマネジメント投信(株) |
| 19  | 高利回り社債オープン・為替ヘッジ（毎月分配型）       | 野村アセットマネジメント(株)     |
| 20  | BAMワールド・ボンド&カレンシー・ファンド（毎月決算型） | ベアリングス・ジャパン(株)      |

※設定後5年以上

以上