



LIFE PLAN

ライフプランシミュレーション

Simulation



今も未来もしあわせにくらすために
お一人おひとりのしあわせのカタチを一緒にみつけ、
夢の実現のためにどんな選択肢があるか、
お客さまと一緒に考え歩んでいきたいと私たち京都信用金庫は考えています

将来のことや家計のこと

「わが家のライフプランアドバイザー」に

ぜひご相談ください！



LPA × LPS

担当のLPAがお一人おひとりをサポートします！

ライフプランシミュレーションを使って「くらしのカルテ(ライフプラン表)」をお作りします

1 サービス内容・料金をご案内します

LPAよりLPSの流れをご説明します



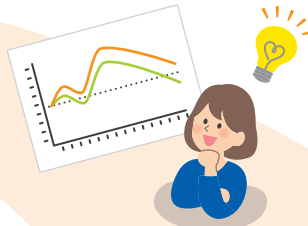
2 ヒアリングシートを記入してみよう

今のこと、将来のことを話してみましょう
それらにかかるお金を考えてみましょう



3 「くらしのカルテ」で未来を見てみよう

家計でのお金の流れが分かり、今後の予測ができます



4 一緒に将来をイメージしてみよう

様々な選択肢から自分に合った方法を活用しましょう



5 お金を意識しながらくらしましょう

「くらしのカルテ」で決めたお金の配分で有意義に過ごしましょう



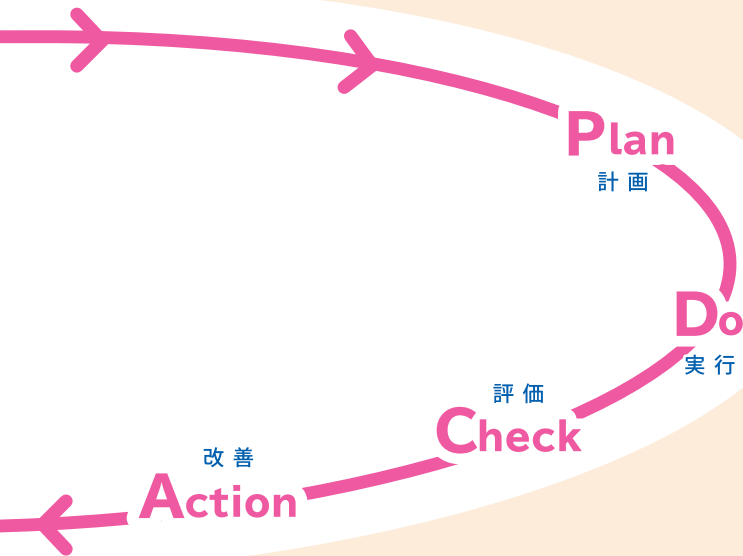
6 「決算」で1年間を振り返り

「くらしのカルテ」と答え合わせ！
1年毎に変化を確認しましょう



7 京信としあわせづくりをしていきましょう

くらしの変化に合わせてお金のバランスを考えていきましょう



→ Plan (計画) → Do (実行) → Check (評価) → Action (改善) →

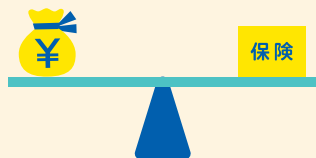
LPSのPDCAサイクル

このサイクルは、くらしの変化にあわせて、よりよく過ごす方法を探ることができるものです
LPAと一緒に考えていきましょう

ライフプランシミュレーションで一緒に考えよう！

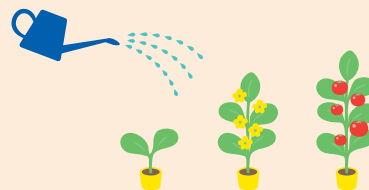
世代ごとのテーマにそって、お一人おひとりに合う方法をお伝えします

お金と保険



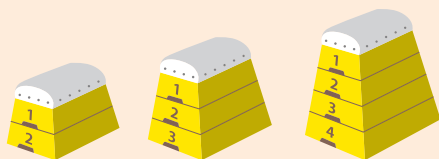
保険は保障内容に応じて活躍します。お金は欲しいものなどの購入だけでなく、もしもの備えなど、活躍の範囲が広いものです。必要な保障と考え方についてお伝えします。

資産をそだてる投資



「投資のリスク」が「怖い」方もおられるのでは？でも実は、投資は資産づくりの強い味方です。使い方を知ると、「お金を育てる」という選択肢が増えます。

教育費の準備方法



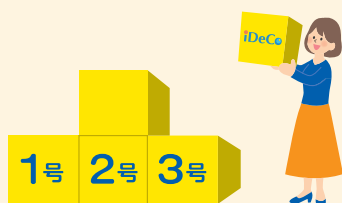
お子さまの成長にあわせて必要となる教育費も大きくなっていきます。様々な準備方法があるので、ご家庭にあった方法を見つけていきましょう。

住まいの選び方



生活スタイルに応じた住居の選び方があります。事前に考えられる費用を比較するなど、「暮らしのカルテ」を活用した考えをお伝えします。

積み上げていく年金



日本の年金制度はどうなっているのか？受給金額はどのくらいなのか？ご自身の年金状況を把握しておくことで、将来の暮らし方を考えることができます。

資産の引き継ぎ



大切な資産を「誰に」「何を」「どれだけ」引き継ぐのか、最適な方法と一緒に見つけていきましょう。

貯蓄していく体制が
つくれました



30代ファミリー Y様

住宅ローンを契約したときに、営業の方から「ライフプランのご相談もうかがっております。」と紹介いただいたのがきっかけです。
ライフプランを始めてからは**将来の漠然とした不安が少しずつ払拭できて**、確実に貯蓄ができるようにつみためNISAを始めたことで、あれこれと物を買う癖がなくなってきました。これからは、自分に合った方法で楽しみながら**年間100万円の貯蓄**を目指して取り組んでいきたいです。

今後、教育費が多くなるので、家計を見直す必要性を感じていました。面談で学んだことをもとに、**自分で情報収集して知識を身につけられるようになりました。**iDeCoやNISAなど様々な制度は、知らないと活用できないことを実感しました。教育費などの予定を数値化することで、想定外の支出があった時も不安を感じず、安心してお金を使うことができます。これからも資産の運用と活用のバランスを考え、**自分らしい生き方ができる暮らしを目標に頑張ります。**

安心してお金を使うことが
できています



40代ファミリー K様

相談できる相手が
見つかりました



50代ファミリー M様

家計簿をつけておらず、将来に不安がありました。資産を少しでも増やしたい、家計や投資について相談できる機会が欲しいと思っていました。以前は、まとまった支出がある度に、心配になっていましたが、ライフプランでこれからの人生の支出と収入を見直してもらってからは、**必要な支出に対する覚悟ができている**ので、支払いがあっても「これは想定内だから大丈夫」と落ち着いて家計を考えられるようになりました。これからも**ムリせず安心して楽しく生きていくことが一番の目標**です。

店舗で開催されたセミナーをきっかけに自分自身の生活の変化・老後に向けて収支の把握のために始めました。ライフプランを始めたことで、**どれほど大雑把に収入と支出を考えてきていたのかがよく分かりました。**ただ我慢しながら生活をするのではなく、お金のことを考えることが本当に大切だと思いました。ライフプランをしてからは初めて家計簿が必要だと思い、付けています。継続して自分に合う付け方を現在も試行錯誤中です。そういった**考える時間が脳活にもなり、楽しみながら励んでいます。**

お金のことを考える
大切さに気づきました



60代女性 T様

幅広い世代の方にご利用いただいているライフプランシミュレーションで、様々な変化を感じていただいています。ライフプランを考えることで、今まで気づいていなかった選択肢を見つけることができます。今も、未来も、楽しく過ごしていくためにも、私たちと一緒に考えませんか？

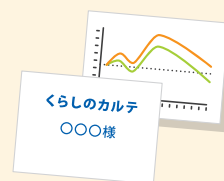


ライフプランシミュレーションサービス内容

初年度

料金 ¥10,000+消費税(契約月より1年間)

- 内容**
- ・「くらしのカルテ」作成
 - ・仮決算、決算(家計貸借対照表、家計損益計算書)
 - ・ライフプランに基づく課題等の検証と選択肢のご提案



継続

料金 ¥6,000+消費税(2年目より1年毎)

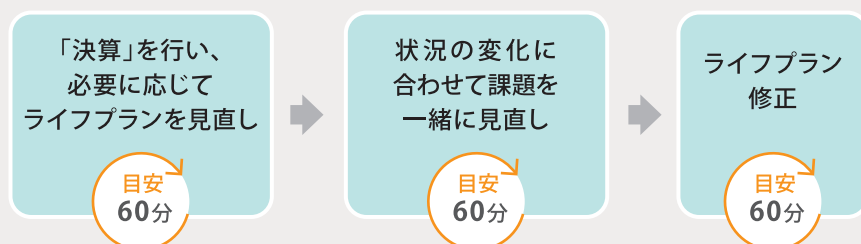
- 内容**
- ・面談(決算、ライフプランに基づく課題等の検証と選択肢のご提案)
 - ・担当者へのLINE相談
 - ・その他各種イベントを優先的にご案内

モデルケースAさんの場合

初年度



継続



※ 面談内容や回数はイメージです。お一人おひとりに合わせて内容や回数、所要時間が変わる可能性があります。

- 【留意事項】**
- ・ご利用にあたっては事前にLPAが面談にて、ご利用方法をご説明させていただきます。その上で、金庫所定の利用申込書兼口座振替依頼書をご提出いただき、利用料をお支払いいただきます。
 - ・ご解約にあたっては利用期間満了日の2か月前までにご意思の確認を行います。ご解約の意思表示がない場合は、自動的に契約を継続します。
 - ・利用期間は利用申込日から1年間とします。利用期間途中で解約された場合でも月割りでの利用料返金はありません。
 - ・面談は、原則当金庫の窓口営業時間内に各店舗で実施します。

くらしのカルテでわかること

くらしのカルテには、「キャッシュフロー表」と「貯蓄残高の推移グラフ」があります。

100歳までの「お金の流れ」を1年単位で見ることができます。

お金は、事前準備が大切です。「急にお金が必要になって大変」となる前に、

「お金のスケジュール」を作っておきましょう。

キャッシュフロー表

「年間収支」は、1年間のお金の状況を表しています。キャッシュフロー表は、100歳までの未来の家計簿になります。

$$(\text{世帯の収入}) - (\text{生活費や住居費などの支出}) = \text{年間収支}$$

(単位:万円)

参考例

経過年数		現在	1年後	2年後	3年後	5年後	7年後	10年後	15年後	20年後
京信太郎		33歳	34歳	35歳	36歳	38歳	40歳	43歳	48歳	53歳
京信花子		33歳	34歳	35歳	36歳	38歳	40歳	43歳	48歳	53歳
京信一郎		4歳	5歳	6歳	7歳	9歳	11歳	14歳	19歳	24歳
京信夢子		2歳	3歳	4歳	5歳	7歳	9歳	12歳	17歳	22歳
収入	世帯主 給与	380	382	384	386	390	394	400	410	420
	配偶者 給与	0	100	100	100	100	100	100	100	100
	公的年金									
	その他	27	24	24	24	24	24	24		
	合計	407	506	508	510	514	518	524	510	520
支出	生活費	144	145	147	148	151	154	159	167	176
	住居費	102	102	314	122	122	122	122	122	122
	教育費	37	74	71	69	65	66	107	161	0
	その他	115	110	424	119	121	391	126	131	137
	合計	398	431	956	458	459	733	514	581	435
年間収支		9	75	-448	52	55	-215	10	-71	85
金融資産残高		811	886	438	490	597	435	508	24	-508

花子さまがパート勤務スタート 住宅購入 住宅ローンが始まる 二人分のお子さまの教育費が大きくなる時期 車の乗り換えのタイミング

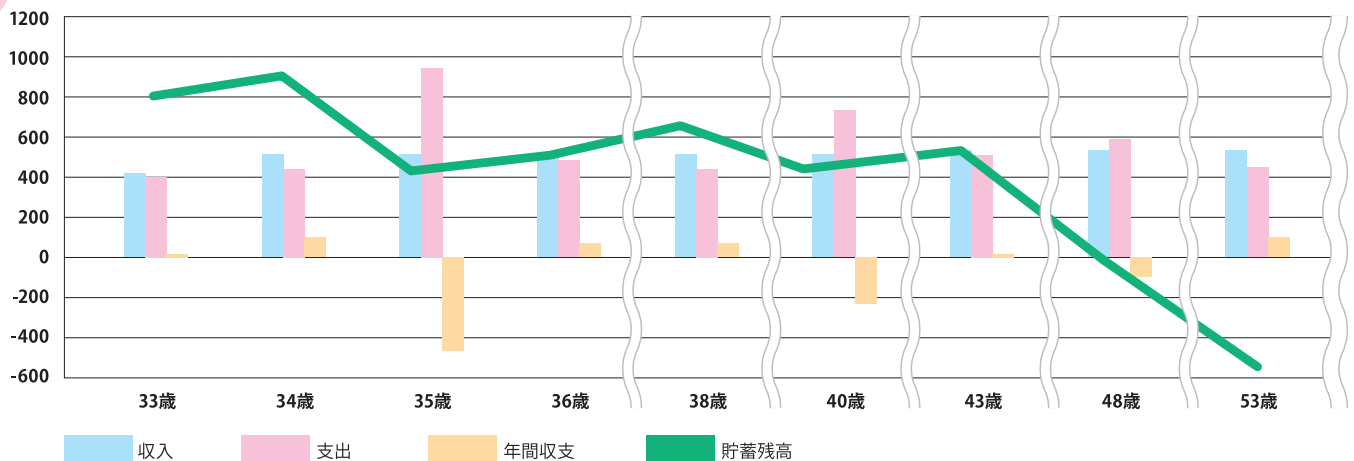
貯蓄残高の推移グラフ

世帯主の年齢を横軸に100歳までの貯蓄残高の推移をグラフ化しています。

家計の状況がいい時、よくない時のタイミングを知ると、対策を考えることができます。

(単位:万円)

参考例



※上記の表およびグラフはイメージです。すべてを表しているものではありません。

京信の取組や
キャンペーン情報
などはこちらから

京信のいちおし
ICHIOSHI
京信の取組紹介



京都信用金庫HP



@kyotoshinkinbank



@kyotoshinkinbank

